



Modelo 942-MW

Válvula de Respiro de Emergência

BSBflamearrester.ie | BSBsystems.com

Visite nosso site para as informações mais completas e actualizadas

Com base na vasta experiência no campo de alívio da pressão, a válvula de respiro de emergência da BSB FlameSaf® oferece um design confiável, certificado internacionalmente e precisamente projetado para evitar o aumento excessivo de pressão e a ruptura de tanques valiosos durante uma operação anormal ou como resultado de uma exposição ao fogo. Projetada para os mais altos padrões de precisão e segurança, essas válvulas utilizam diafragma de fluoropolímero ou elastômero para fornecer vedações herméticas entre sede e assento, o que, juntamente com o recurso de 10% sobrepessão, resulta em uma resposta confiável e precisa até mesmo à mudanças mínimas de pressão. Os usuários se beneficiam de condições operacionais otimizadas próximas à MAWP (Pressão Máxima de Trabalho Permitida), ao mesmo tempo que garantem uma operação que protege tanto os colaboradores quanto o meio ambiente.

Características

- Conformidade com a norma API 2000 / EN ISO 28300
- Certificação ATEX - Directiva 2014/34/EU
- Abertura total (aliviando a pressão) com apenas 10% de sobrepessão
- Ampla gama de materiais disponíveis para o selo de vedação, incluindo FEP, FPM, NBR e outros, a pedido.
- Taxas de vazamento mais rígidas que os requisitos API 2000/EN ISO 28300

Proteção

Dispositivo Grupo II EPL Ga/Gb adequado para uso com gás/ar e misturas de vapor de ar com líquidos inflamáveis do grupo de explosão IIA/IIB.

Tipos de conexão de flange

EN 1092- PN10

ANSI Classe 150# B16.5

ISO 7005 PN10

Outros tipos disponíveis mediante solicitação.

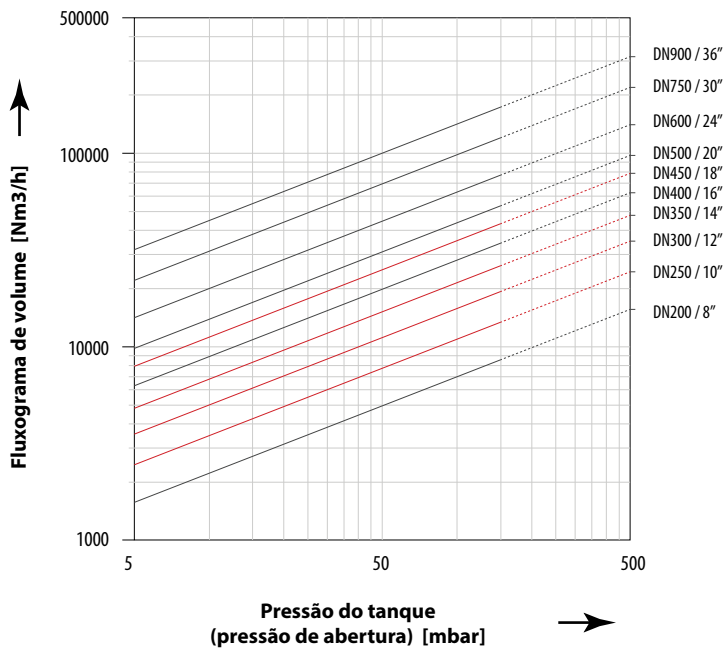
Materiais de Construção				
	Versão em aço carbono		Versão em aço inoxidável	
	Aço carbono	Aço inoxidável	Aço carbono	Aço inoxidável
Disco		✓		✓
Partes molhadas (Disco e Sede)		✓		✓
Flange	✓			✓
Braço	✓			✓
Pesos	✓			✓



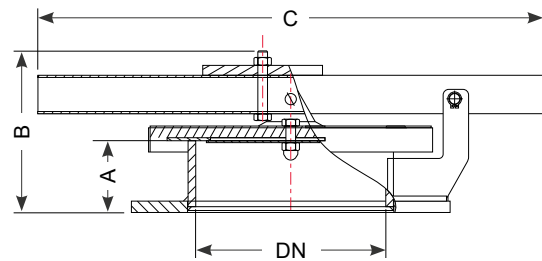
Válvula de Respiro de Emergência modelo 942-MW

Certificação	
Designação	942-MW 200 a 900
Sistema de protecção	Ventilação de alívio de pressão de emergência
ATEX Número do certificado	IBExU20ATEX1057 X
Conformidade com	ATEX Directiva 2014/34/EU EN ISO 80079-36 EN ISO 80079-37 EN ISO 28300 Norma API 2000

Curva de Vazão – Pressão Tanque / Volume



Dimensões



DN	Dimensões (mm)		
	A	B	C*
DN200 / 8"	75	168	540
DN250 / 10"	110	216	650
DN300 / 12"	110	216	670
DN350 / 14"	113	219	715
DN400 / 16"	118	229	715
DN450 / 18"	118	229	765
DN500 / 20"	143	254	885
DN600 / 24"	143	262	960
DN750 / 30"	178	292	1150
DN900 / 36"	178	297	1350

*Depende da pressão de set-point

Temperaturas	
Temperatura Atm.	- 20 °C a + 60 °C
Temperatura de Operação*	- 20 °C a + 160 °C
*Máx. de 80% da temperatura de ignição do fluido armazenado	

Entre em contato conosco para aplicações fora dos intervalos acima.

Ajustes da Válvula	
Pressão de Ajuste	+2.5 mbar a +150 mbar

Chennai, India

T: +91 44 2450 4200
F: +91 44 2450 1056
E: sales@bsbsystems.com

Limerick, Ireland

T: +353 61 517000
F: +353 61 309689
E: info@bsbflamearrestor.ie

Moscow, Russia

T: +7 495 747 5916
F: +7 499 133 4394
E: sales@bsbsystems.ru

Tulsa, OK USA

T: +1 918 622 5950
F: +1 918 665 3904
E: sales@bsbsystems.com

Edmonton, AB Canada

T: +1 780 955 2888
F: +1 780 955 3975
E: contacts@bsbprocess.com

Manchester, UK

T: +44 0 161 955 4202
F: +44 0 161 870 1086
E: sales@bsb-systems.co.uk

Sao Paulo, Brasil

T: +55 11 2084 4800
F: +55 11 2021 3801
E: sales@bsbbrasil.com

United Arab Emirates

T: +971 2406 9603
F: +971 2406 9810
E: sales@bsbsystems.ae

Düsseldorf, Germany

T: +49 211 930550
E: info@bormann-neupertbsb.de

Minneapolis, MN USA

T: +1 952 941 0146
F: +1 952 941 0646
E: sales@bsbipd.com

Shanghai, China

T: +86 21 6391 2299
F: +86 21 6391 2117
E: sales@bsbsystems.com

Yokohama, Japan

T: +81 45 450 1271
F: +81 45 451 3061
E: information@bsb-systems.co.jp

Houston, TX USA

T: +1 713 682 4515
F: +1 713 682 5992
E: sales@bsbsystems.com

Monterrey, Mexico

T: +011 52 81 1958 0560
F: +011 52 81 1958 0560 138
E: sales@bsbsystems.com

Singapore

T: +65 6513 9780
F: +65 6484 3711
E: sales@bsb.com.sg

Produtos, especificações e todos os dados nesta literatura estão sujeitos a alterações sem aviso prévio. Dúvidas relacionadas à seleção de produtos e especificações para aplicações específicas devem ser dirigidas à BS&B. Todas as vendas estão sujeitas aos termos e condições de venda padrão das empresas BS&B. Nada neste documento deve ser interpretado como uma garantia de comercialização ou adequação a um propósito específico.

